

# CATÁLOGO DE SOLUCIONES 2020

# Soluciones con **TECNOLOGÍA** **E INNOVACIÓN**

## **La tecnología esta en constante innovación y**

Byte IT es el aliado perfecto para estar en constante innovación tecnológica.

Actualmente las redes sociales, los sitios web y las aplicaciones móviles son la representación de las marcas y empresas en el mundo virtual, mundo del que cada vez más y más usuarios forman parte.

Es por ello que todos nuestros desarrollos están pensados para y por el cliente, cubriendo todas sus necesidades, e incluyendo la autonomía necesaria para poder agilizar cualquier proceso.

Nos enorgullece estar en constante innovación y a la vanguardia en el desarrollo de tecnología, respaldados por una cultura de ética y compromiso.

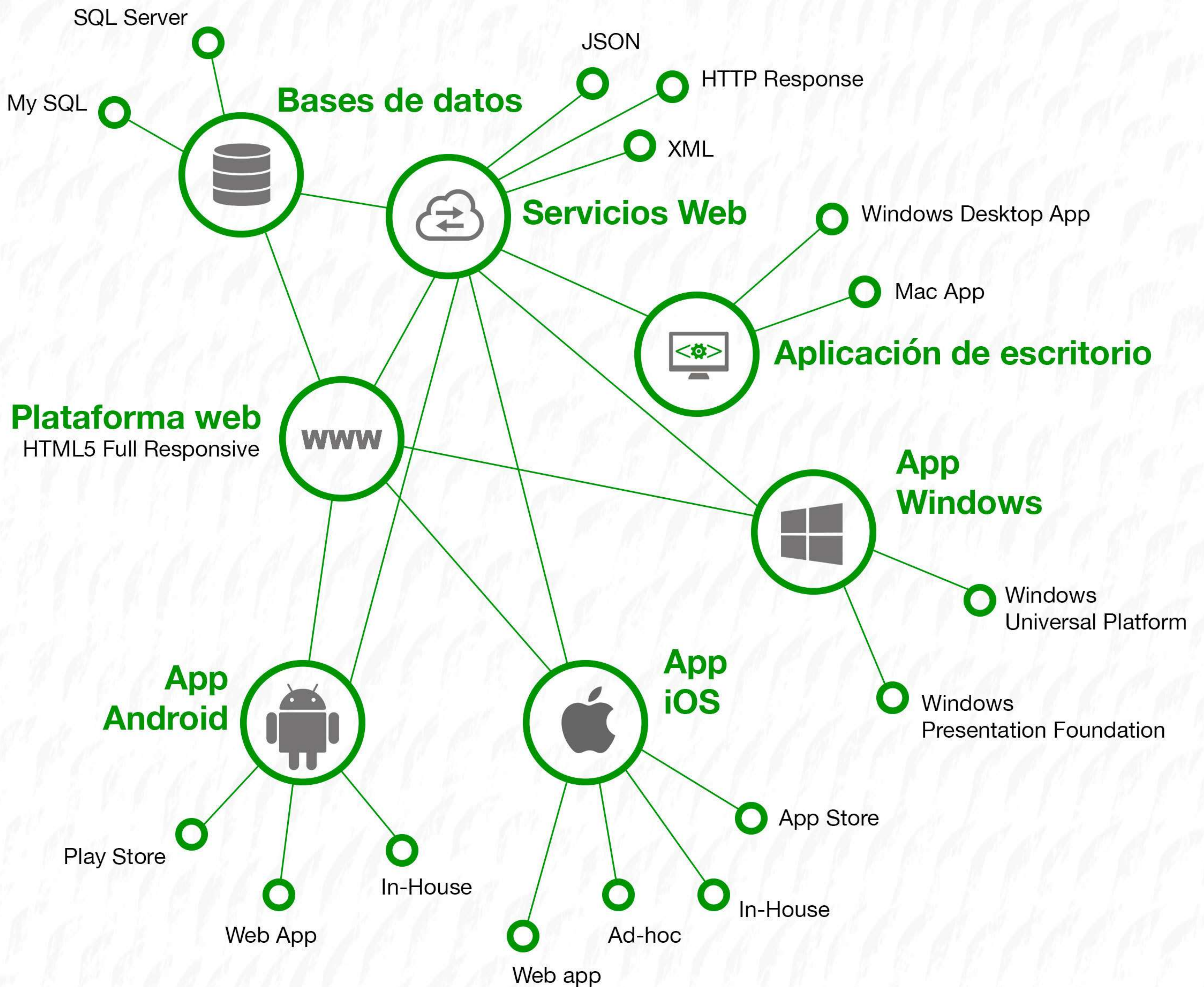
Gracias por elegir Byte IT.

We make IT happen.

# ÍNDICE DE CONTENIDO

<b>Desarrollo de software</b>	<b>3</b>
Bases de datos, servicios web, aplicaciones móviles y de escritorio.	
<b>Sitios Web</b>	<b>7</b>
Administración y desarrollo de CMS, E-Commerce, Intranets, Eventos y Lanzamientos	
<b>Diseño Gráfico</b>	<b>12</b>
Identidad Corporativa y E-Marketing	
<b>Video &amp; Fotografía</b>	<b>15</b>
Captura y edición, creación de guiones y storyboards	
<b>Capacitación</b>	<b>18</b>
En desarrollo de software, diseño e implementación de sistemas	
<b>Soporte</b>	<b>20</b>
Tickets, Help Desks, Call Services y Garantía	
<b>Nuestros clientes</b>	<b>22</b>

# DESARROLLO DE SOFTWARE



# DESARROLLO DE SOFTWARE

## Database Manager

### Diseño

Modelado de datos, construcción de procedimientos

### Seguridad

Altas, bajas y creación de roles, auditorías

### Administración

Control de cambios, usuarios y roles

### Respaldo

Copias de seguridad y recuperación de datos

### Monitoreo

Inspección y solución de errores

### Optimización

Modificar parámetros, rehacer índices y tablas

# DESARROLLO DE SOFTWARE

Web Services



# DESARROLLO DE SOFTWARE

## MOBILE & DESKTOP APPS



### Control de Usuarios

Inicio de sesión controlado por redes sociales (Facebook, Twitter, G+) o base de datos



### Forms & RSS Feed

Manejo de contenido por medio de feeds para noticias y eventos o formularios para encuestas y evaluaciones



### Gráficas y Cálculos

Integración de formulas y cálculos para el usuario, así como; la opción de graficar estos o los enviados por un servicio web



### Alarmas y Notificaciones

Alarmas seleccionadas por el usuario o por el cliente, así como; notificaciones push desde el servidor



### Escaner y Cámara

Por medio de dispositivos conectados o por medio de la cámara, la app puede escanear códigos o capturar imágenes



### Mensajería

El chat puede servir para comunicar a los usuarios de la app, así como; comunicar mensajes privados o poder brindar soporte al usuario



### Geolocalización

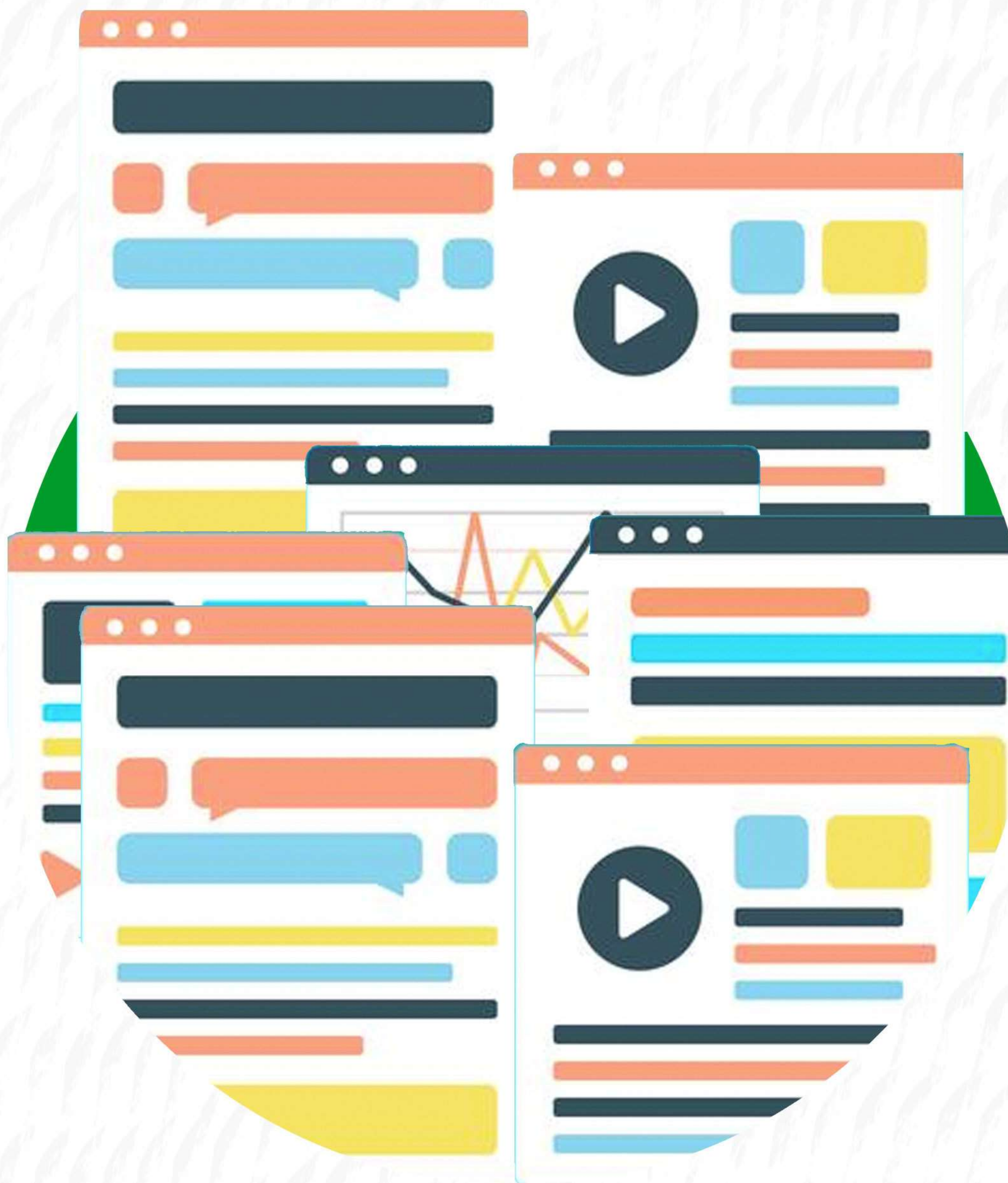
Brinda la ubicación geográfica del usuario en coordenadas y en dirección postal en tiempo real



### Realidad Aumentada

Sobrepone información con el uso de la cámara del dispositivo, detectando patrones o imágenes

# SITIOS WEB





# SITIOS WEB

Content Management System CMS



# SITIOS WEB

E-Commerce



# SITIOS WEB

Intranet



Información productiva



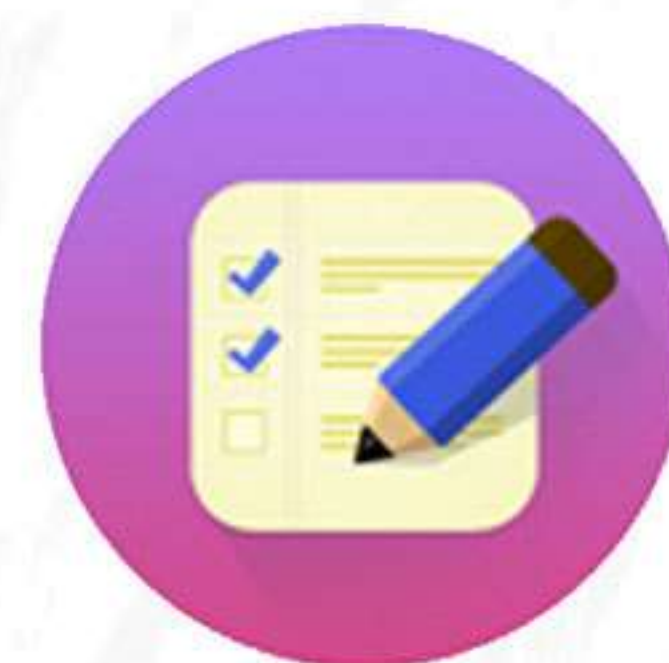
Amigable área de trabajo



Métricas y Estadísticas



Acceso con credenciales laborales



Ejecución de tareas



Disponibilidad en todos los medios electrónicos conectados a la red interna

# SITIOS WEB

Eventos y Lanzamientos

PRODUCTOS

EVENTOS

21 : 10 : 05 : 10

días horas minutos segundos

Notificaciones

Geolocalización

Calendario

Correos

Disponibilidad en todos los medios electrónicos

# GRÁFICO DISEÑO GRATIS



Micro  
Websites

Blogs

Newsletter

Analytics

**EM**  
electronic  
marketing

Social  
Media

SEO

Traffic  
Building

# VIDEO & **FOTOGRAFÍA**





# VIDEO & **FOTOGRAFÍA**

Captura y Edición



Eventos



Productos



Locaciones



Perfiles



# VIDEO & FOTOGRAFÍA

## Guión y Storyboard

2

EXT. LABERINTO - NOCHE

2

En PRIMER PLANO, el rostro de OFELIA: 10 años, ojos enormes y húmedos, pelo negro como el ala de un cuervo.

Yace en el suelo musgoso. De su nariz mana un grueso hilo de sangre.

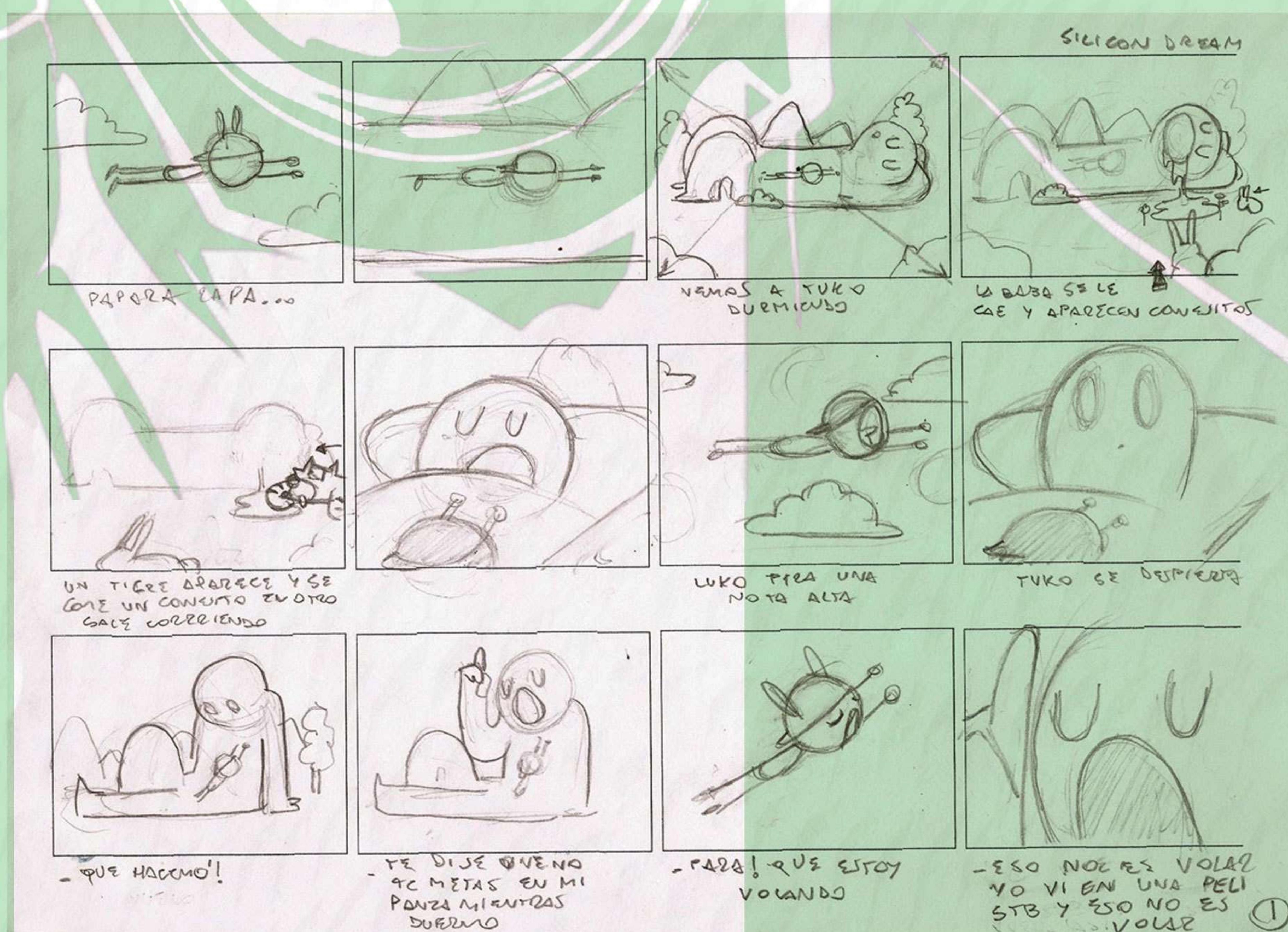
Pero- la sangre fluye hacia atrás, hacia la nariz.

Gota a gota, la sangre desaparece y su piel absorbe la mancha, quedando impoluta.

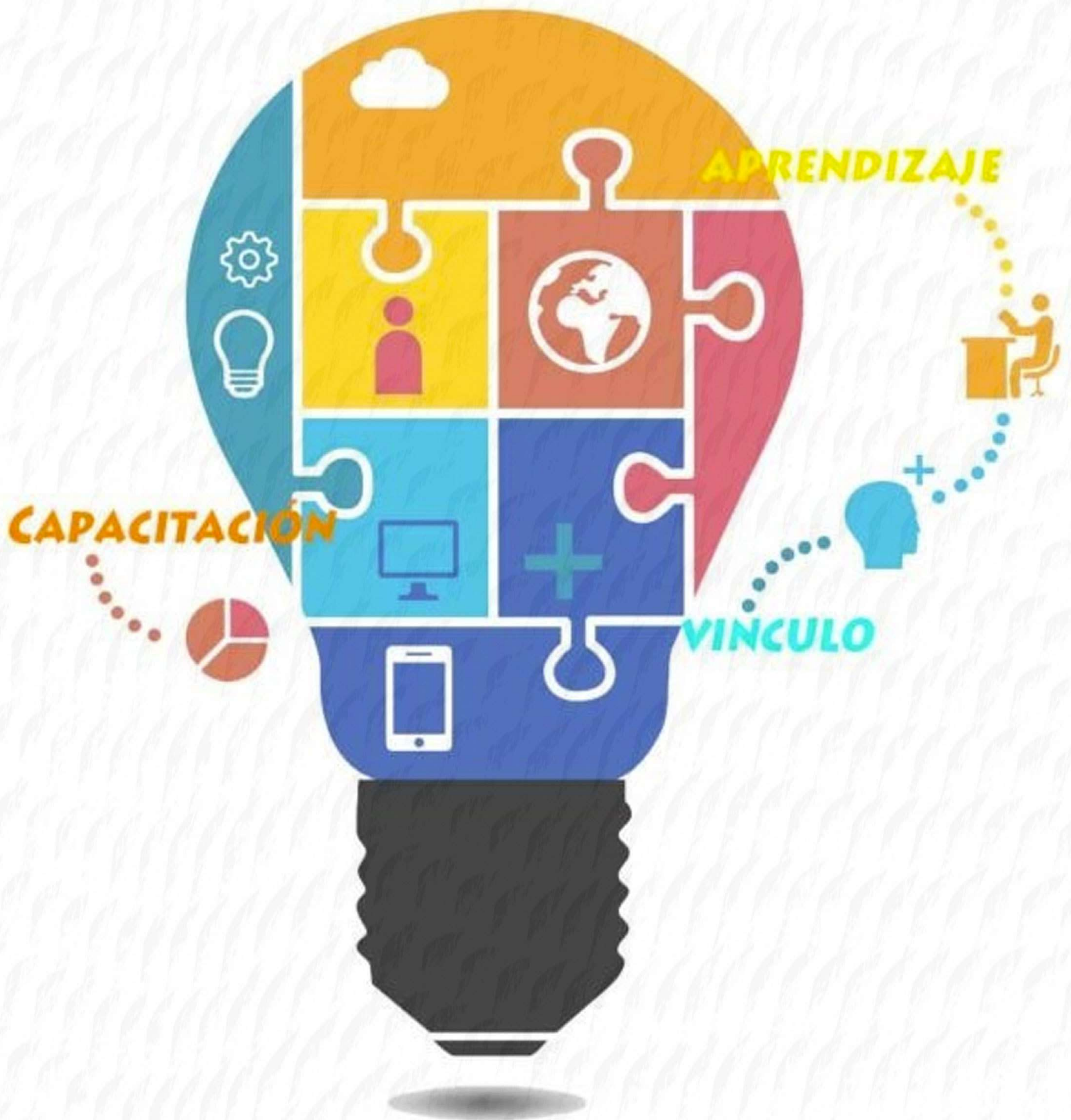
VOZ NARRADOR

Cuentan que hace mucho, mucho tiempo, en el mundo subterráneo, donde no existe la mentira ni el dolor...

Cerca de ella, tirado en el suelo, está un libro de cuentos de hadas. El aire mueve sus hojas. Cada vez más rápidamente.



# CAPACITACIÓN



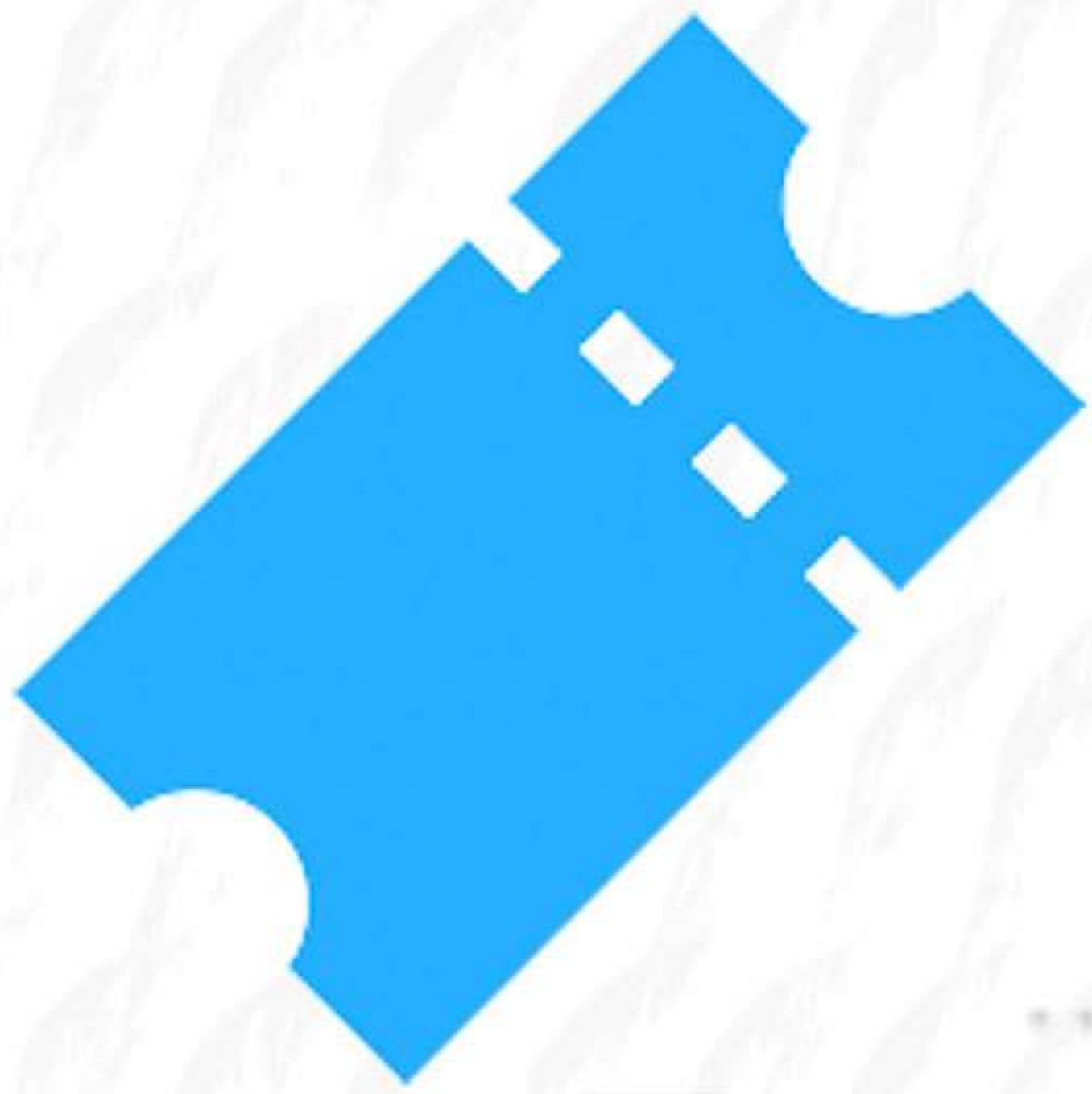
# CAPACITACIÓN



# SOPORTE TÉCNICO



# SOPORTE TÉCNICO



## **Tickets**

Los usuarios tendrán acceso desde su plataforma web y/o aplicación móvil a la generación de tickets de soporte con seguimiento y carga de archivos



## **Call-center**

Los usuarios administrativos tendrán atención telefónica para dudas de usabilidad, errores, actualizaciones o cambios



## **Help Desk**

Nuestros clientes podrán generar solicitudes de soporte, actualización o desarrollo desde nuestro help desk con seguimiento y actualización de estado de cada actividad



## **Garantía**

Todos nuestros desarrollos cuentan con una garantía de funcionalidad de tres meses a un año dependiendo el plan contratado una vez liberado el producto.

# NUESTROS CLIENTES



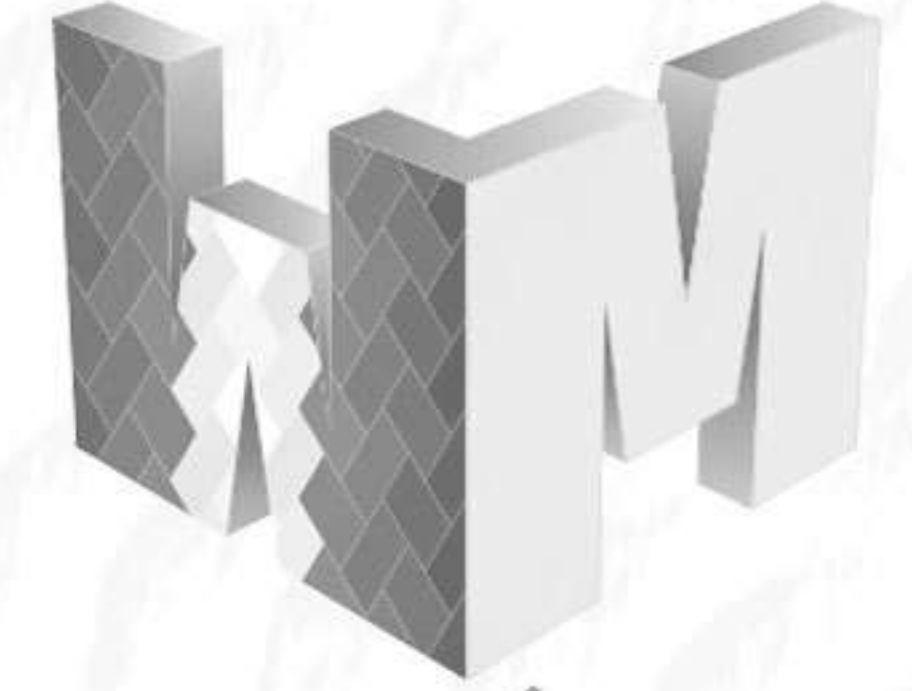
KITZIA MITRE



LOEFLER®



DOMEQ



WIKIMÉXICO



DANONE  
ONE PLANET. ONE HEALTH



Kimberly-Clark



JARDINES DE MEXICO.



**byteIT**

Aniceto Ortega 817, Col del Valle Centro,  
03100 Ciudad de México, CDMX

Tel. 3600 5205

[contacto@byte-it.com.mx](mailto:contacto@byte-it.com.mx)

[www.byte-it.com.mx](http://www.byte-it.com.mx)